

# Verordnung des Landratsamtes Breisgau-Hochschwarzwald zur Änderung der Verordnung über das Landschaftsschutzgebiet "Markgräfler Hügelland und angrenzender westlicher Südschwarzwald"

Auf Grund der §§ 22 und 26 des Bundesnaturschutzgesetzes (BNatSchG) vom 29. Juli 2009 (BGBl. I S. 2542), zuletzt geändert durch Artikel 7 des Gesetzes vom 21. Januar 2013 (BGBl. I S. 95), sowie der §§ 29 und 73 Abs. 4 und 5 des Naturschutzgesetzes (NatSchG) in der Fassung vom 13. Dezember 2005 (GBl. S. 745, ber. 2006 S. 319), zuletzt geändert durch Artikel 13 des Gesetzes vom 17. Dezember 2009 (GBl. S. 809) wird die Verordnung des Landratsamtes Breisgau-Hochschwarzwald über das Landschaftsschutzgebiet „Markgräfler Hügelland und angrenzender westlicher Südschwarzwald“ vom 12. Dezember 2005 wie folgt geändert:

## Art. 1

(1) In § 2 der Verordnung wird folgender Absatz 3 eingefügt:

*"Das Landschaftsschutzgebiet enthält zwei konzentrierte Zonen zur Errichtung oder wesentlichen Änderung von immissionsschutzrechtlich genehmigungspflichtigen Windenergieanlagen und der hierfür erforderlichen Neben- und Erschließungsanlagen (Windenergiezone). Die Windenergiezonen haben insgesamt eine Größe von 110,1 ha. davon entfallen auf die einzelnen Windenergiezonen:*

<i>Gruppe:</i>	<i>Eignungsfläche</i>	<i>Flächengröße</i>
<i>Höhenzug Riesterkopf Rammelsbacher Eck</i>	<i>Riesterkopf-Grader Grund</i>	<i>25,3 ha</i>
	<i>Böschliskopf</i>	<i>20,9 ha</i>
	<i>Rammelsbacher Eck</i>	<i>10,7 ha</i>
<i>Höhenzug Dreispitz-Sirnitz</i>	<i>Dreispitz-Ost</i>	<i>25,4 ha</i>
	<i>Schnelling</i>	<i>9,3 ha</i>
	<i>Sirnitz</i>	<i>18,5 ha</i>

(2) Absatz 3 des § 2 wird zu Absatz 4.

(3) In § 2 wird folgender Absatz 5 angefügt:

*"Die Windenergiezonen sind in zwei Übersichtskarten im Maßstab 1 : 25.000 und in Detailkarten im Maßstab von 1 : 5.000 mit einer schwarzen waagerechten Schraffur mit schwarzer Linie dargestellt. Die Karten sind Bestandteil dieser Verordnung."*

Art. 2 .

In § 6 wird folgender Absatz 3 angefügt:

*"Die Verbote und Erlaubnisvorbehalte der §§ 4 und 5 gelten nicht für die Errichtung oder wesentliche Änderung von immissionsschutzrechtlich genehmigungspflichtigen Windenergieanlagen und der hierfür erforderlichen Neben- und Erschließungsanlagen in den Windenergiezonen."*

### **Art. 3**

Die Änderungsverordnung mit den geänderten Karten ist beim Landratsamt des Landkreises Breisgau- Hochschwarzwald, Stadtstraße 2 in Freiburg und im Rathaus der Stadt Müllheim auf die Dauer von zwei Wochen, beginnend am Tage nach der Verkündung dieser Verordnung, zur kostenlosen Einsicht durch jedermann während der Sprechzeiten öffentlich ausgelegt und zur kostenlosen Einsicht durch jedermann während der Sprechzeiten niedergelegt, solange die Rechtsverordnung in Geltung ist.

### **Art. 4**

Diese Verordnung tritt am Tage nach ihrer Verkündung in Kraft.

Freiburg, den \*

Unterschrift und Siegel


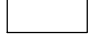


#### **Verkündungshinweis:**

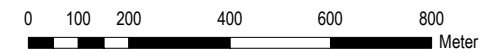
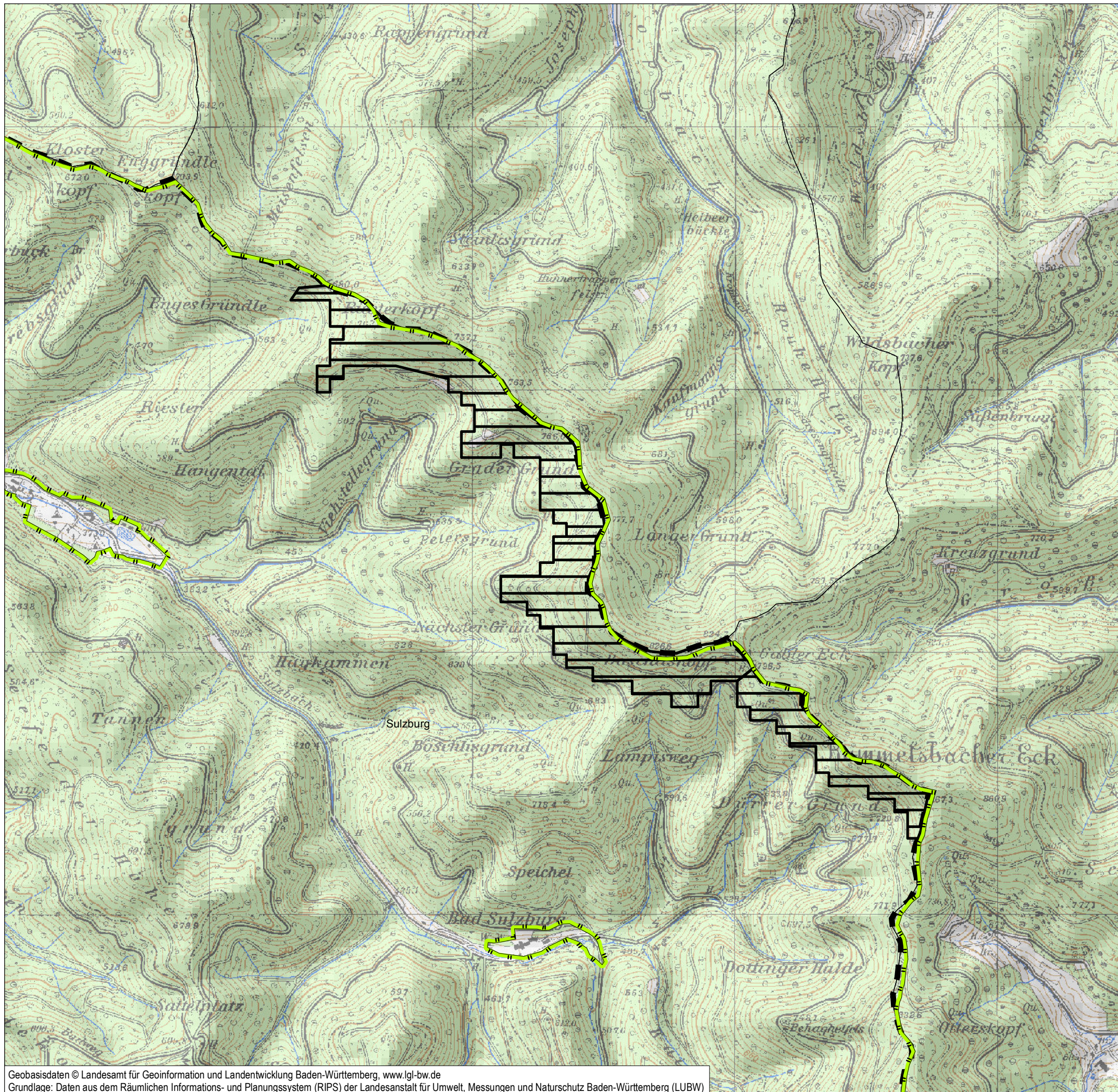
Nach § 76 Satz 1 NatSchG ist eine Verletzung der in § 74 NatSchG genannten Verfahrens- und Formvorschriften nur beachtlich, wenn sie innerhalb eines Jahres nach Verkündung der Verordnung schriftlich gegenüber dem Landratsamt Landkreises Breisgau- Hochschwarzwald, Stadtstraße 2 in Freiburg unter Angabe des Sachverhalts, der die Verletzung begründen soll, geltend gemacht wird.

# Änderung des Landschaftsschutzgebiets "Markgräfler Hügelland und angrenzender westlicher Südschwarzwald"

Übersicht 1:15000  
Windenergiezone Höhenzug

Riersterkopf-Grader Grund -  
Rammelsbacher Eck

-  GVV Müllheim
-  Nachbargemeinden
-  Landschaftsschutzgebiet
-  Abgrenzungsvorschlag zur Zonierung des LSG



**faktorgrün**

Partnerschaftsgesellschaft  
Freiburg, Rottweil, Heidelberg, Stuttgart

Landschaftsarchitekten bda

www.faktorgruen.de

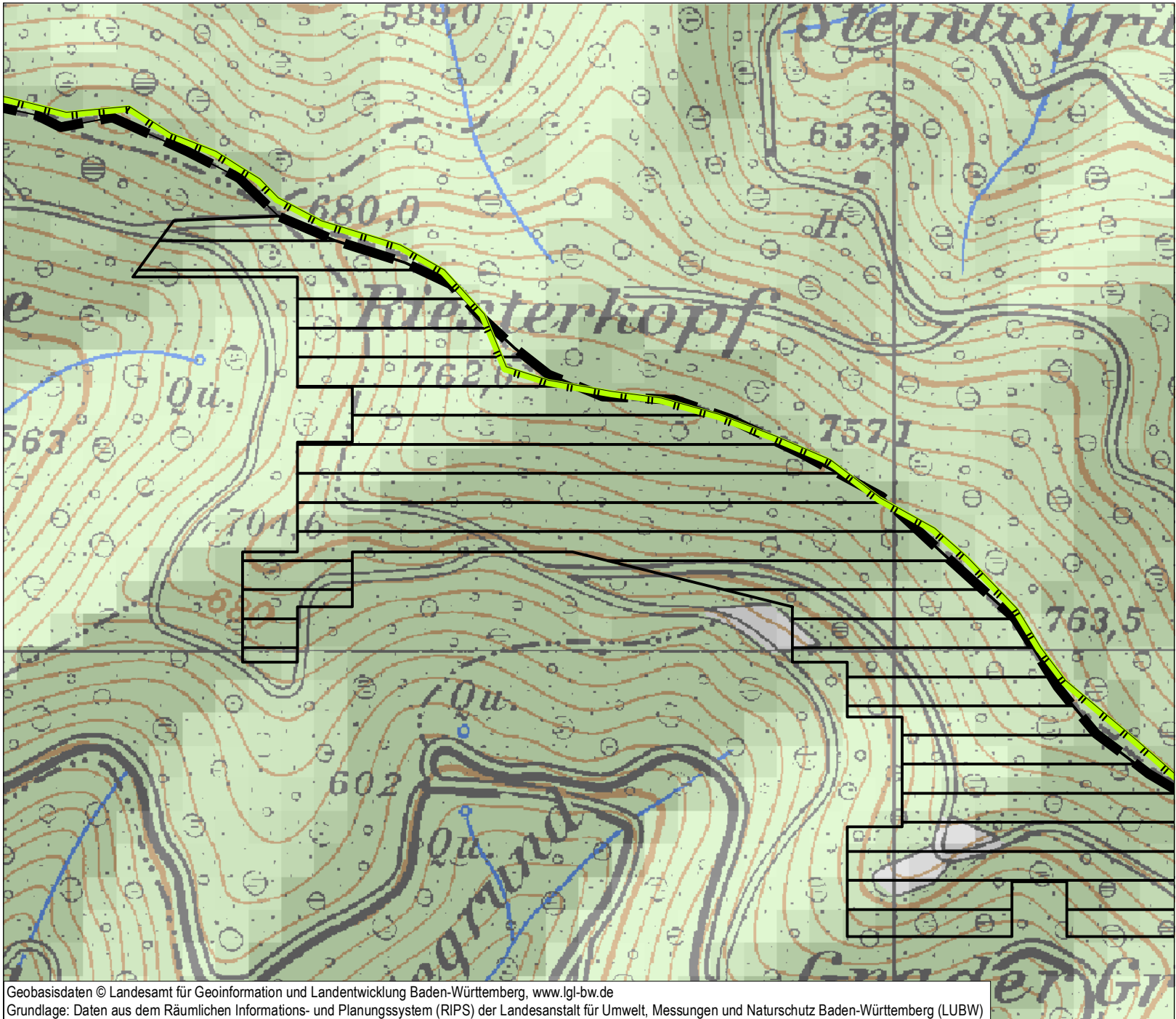
Projekt **Änderung des Landschaftsschutzgebiets  
"Markgräfler Hügelland und angrenzender  
westlicher Südschwarzwald"**

Planbez. **Übersicht: Riersterkopf-Grader Grund -  
Rammelsbacher Eck**

Maßstab 1:15.000






Bearbeiter Mi

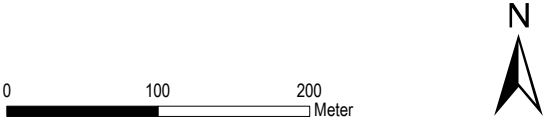
Datum 22.05.2015



# Änderung des Landschaftsschutzgebietes "Markgräfler Hügelland und angrenzender westlicher Südschwarzwald"

Detailkarte 1:5.000  
Windenergiezone Riesterkopf - Grader Grund (West)

- Legende**
-  Grenzen des GVV
  -  Gemeindegrenze
  -  Landschaftsschutzgebiet
- Windenergiezone**
-  Riesterkopf - Grader Grund
  -  Angrenzende Eignungsfläche

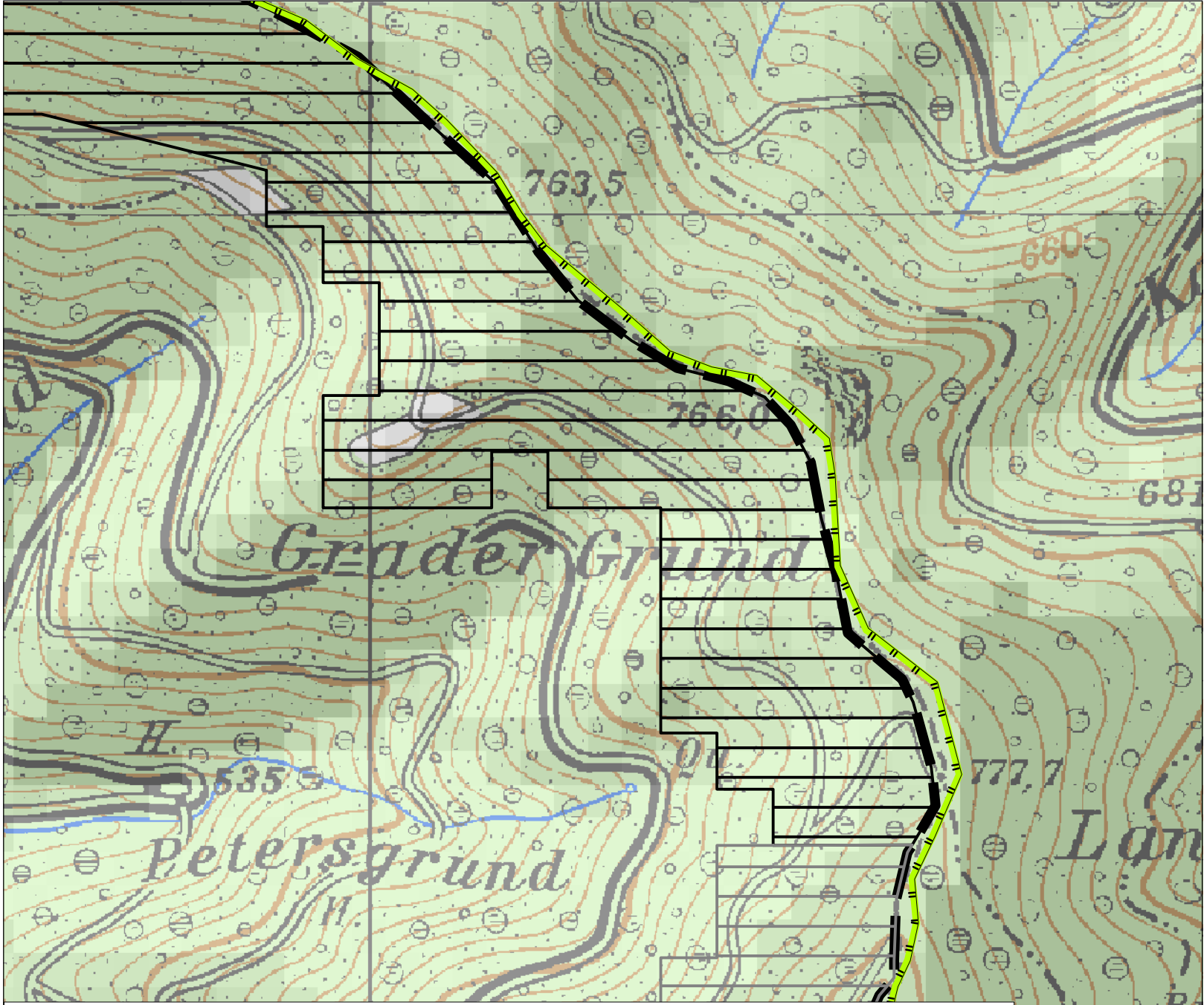


**faktorgrün** Partnerschaftsgesellschaft  
Freiburg, Rottweil, Heidelberg, Stuttgart  
Landschaftsarchitekten bdla [www.faktorgruen.de](http://www.faktorgruen.de)

Projekt **Änderungsverordnung LSG "Markgräfler Hügelland und angrenzender westlicher Südschwarzwald"**






Planbez. **Detailkarte Windenergiezone Riesterkopf-Grader Grund 1**

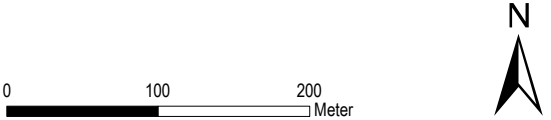
Maßstab 1:5.000	Bearbeiter Mi	Datum 22.05.2015
-----------------	---------------	------------------



# Änderung des Landschaftsschutzgebietes "Markgräfler Hügelland und angrenzender westlicher Südschwarzwald"

Detailkarte 1:5.000  
Windenergiezone Riesterkopf - Grader Grund (West)

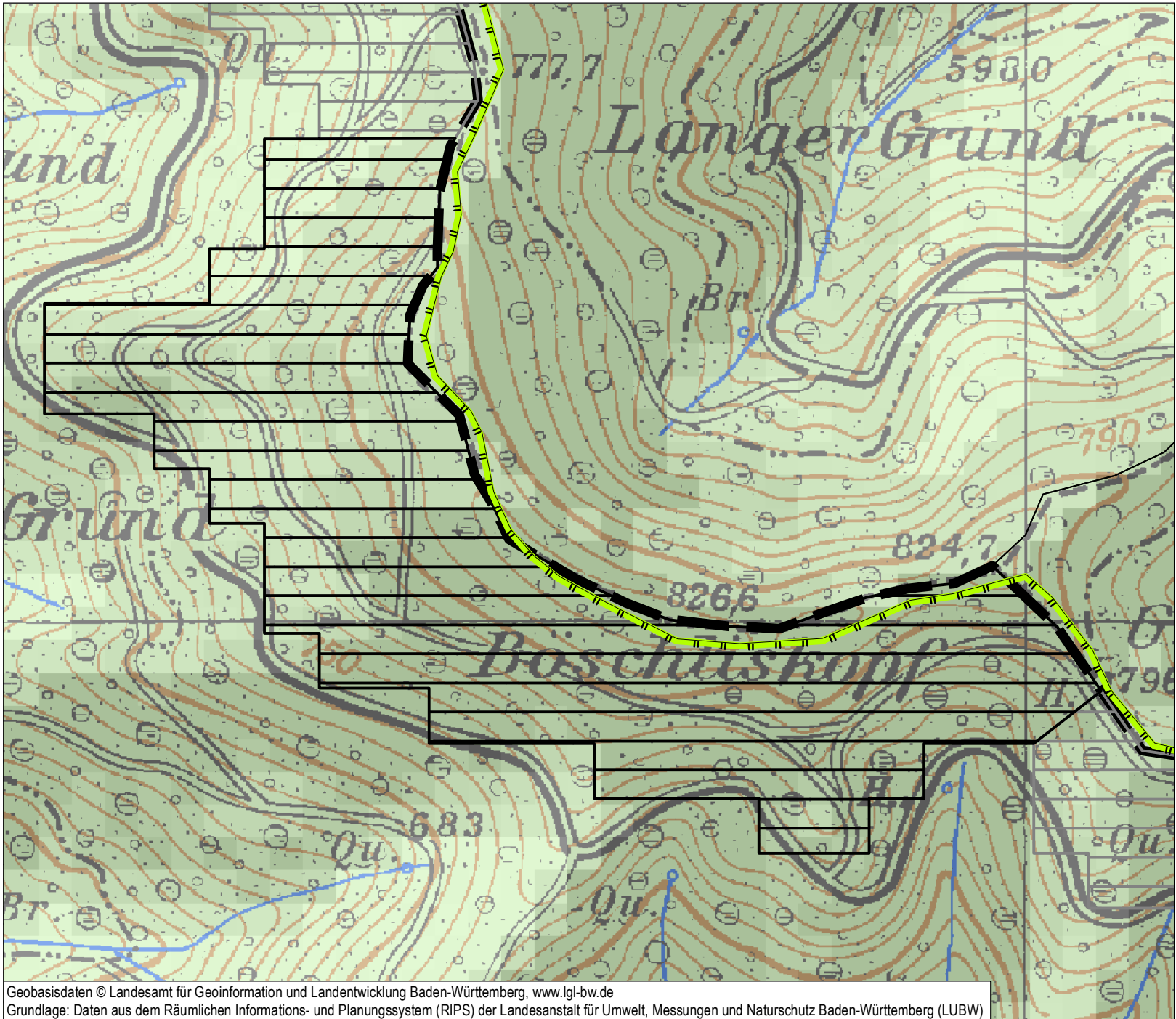
- Legende**
-  Grenzen des GVV
  -  Gemeindegrenze
  -  Landschaftsschutzgebiet
- Windenergiezone**
-  Riesterkopf - Grader Grund
  -  Angrenzende Eignungsfläche



**faktorgrün** Partnerschaftsgesellschaft  
Freiburg, Rottweil, Heidelberg, Stuttgart  
Landschaftsarchitekten bda [www.faktorgruen.de](http://www.faktorgruen.de)

Projekt **Änderungsverordnung LSG "Markgräfler Hügelland und angrenzender westlicher Südschwarzwald"**

Planbez. **Detailkarte Windenergiezone Riesterkopf-Grader Grund 2**

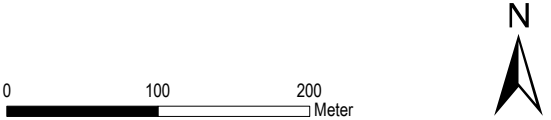


# Änderung des Landschaftsschutzgebietes "Markgräfler Hügelland und angrenzender westlicher Südschwarzwald"

Detailkarte 1:5.000  
Windenergiezone Böschliskopf

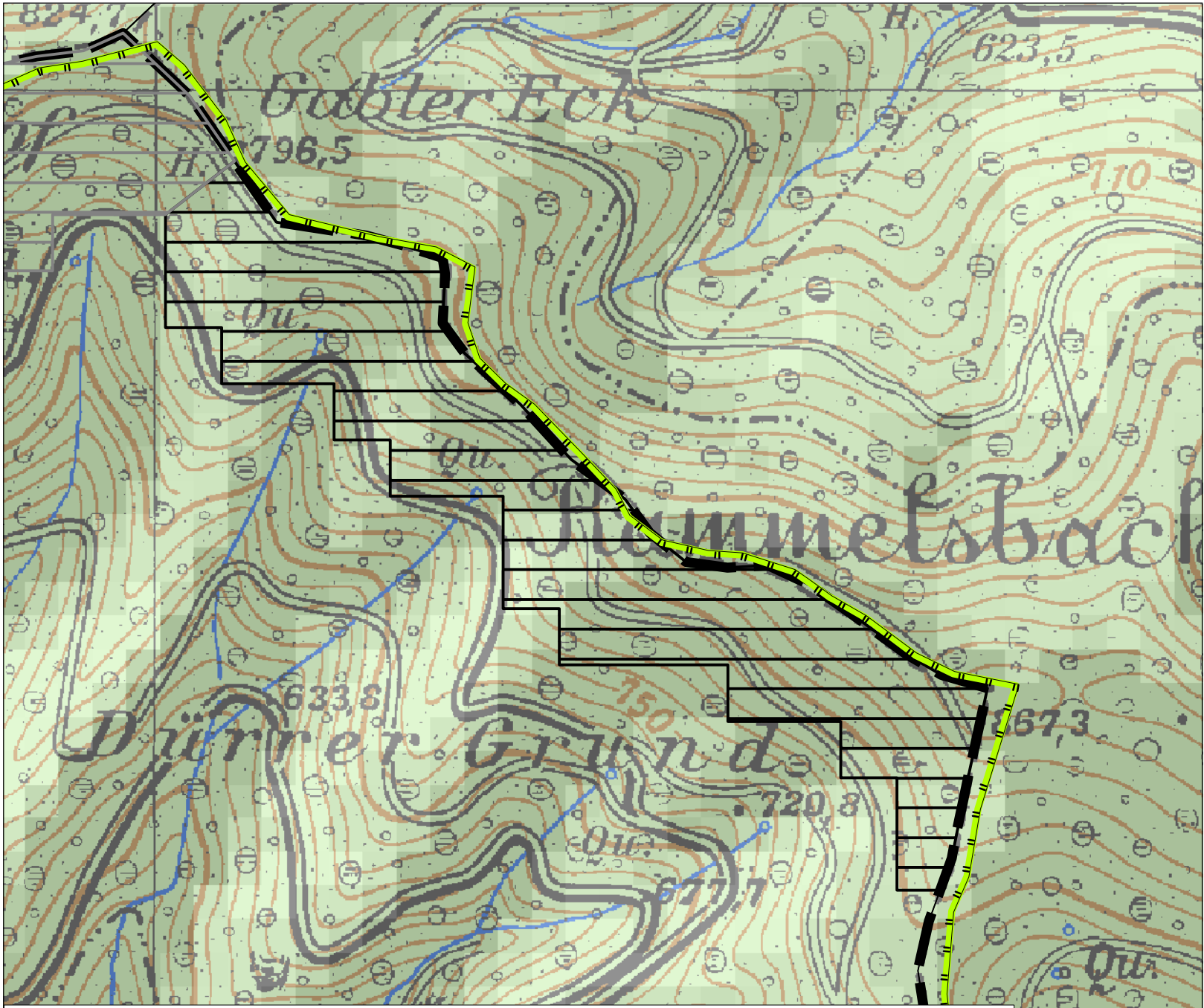
### Legende

-  Grenzen des GVV
-  Gemeindegrenze
-  Landschaftsschutzgebiet
- Windenergiezone**
-  Böschliskopf
-  Angrenzende Eignungsfläche



<b>faktorgrün</b>		Partnerschaftsgesellschaft Freiburg, Rottweil, Heidelberg, Stuttgart
Landschaftsarchitekten bda		www.faktorgruen.de
Projekt <b>Änderungsverordnung LSG "Markgräfler Hügelland und angrenzender westlicher Südschwarzwald"</b>		
Planbez. <b>Detailkarte Windenergiezone Boeschliskopf</b>		
Maßstab 1:5.000	Bearbeiter Mi	Datum 22.05.2015

Geobasisdaten © Landesamt für Geoinformation und Landentwicklung Baden-Württemberg, www.lgl-bw.de  
Grundlage: Daten aus dem Räumlichen Informations- und Planungssystem (RIPS) der Landesanstalt für Umwelt, Messungen und Naturschutz Baden-Württemberg (LUBW)

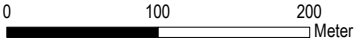


# Änderung des Landschaftsschutzgebietes "Markgräfler Hügelland und angrenzender westlicher Südschwarzwald"

Detailkarte 1:5.000  
Windenergiezone Rammelsbacher Eck

### Legende

-  Grenzen des GVV
-  Gemeindegrenze
-  Landschaftsschutzgebiet
- Windenergiezone**
-  Rammelsbacher Eck
-  Angrenzende Eignungsfläche



**faktorgrün** Partnerschaftsgesellschaft  
Freiburg, Rottweil, Heidelberg, Stuttgart  
Landschaftsarchitekten bda [www.faktorgruen.de](http://www.faktorgruen.de)

Projekt **Änderungsverordnung LSG "Markgräfler Hügelland und angrenzender westlicher Südschwarzwald"**




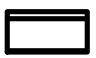
Planbez. **Detailkarte Windenergiezone Rammelsbacher Eck**

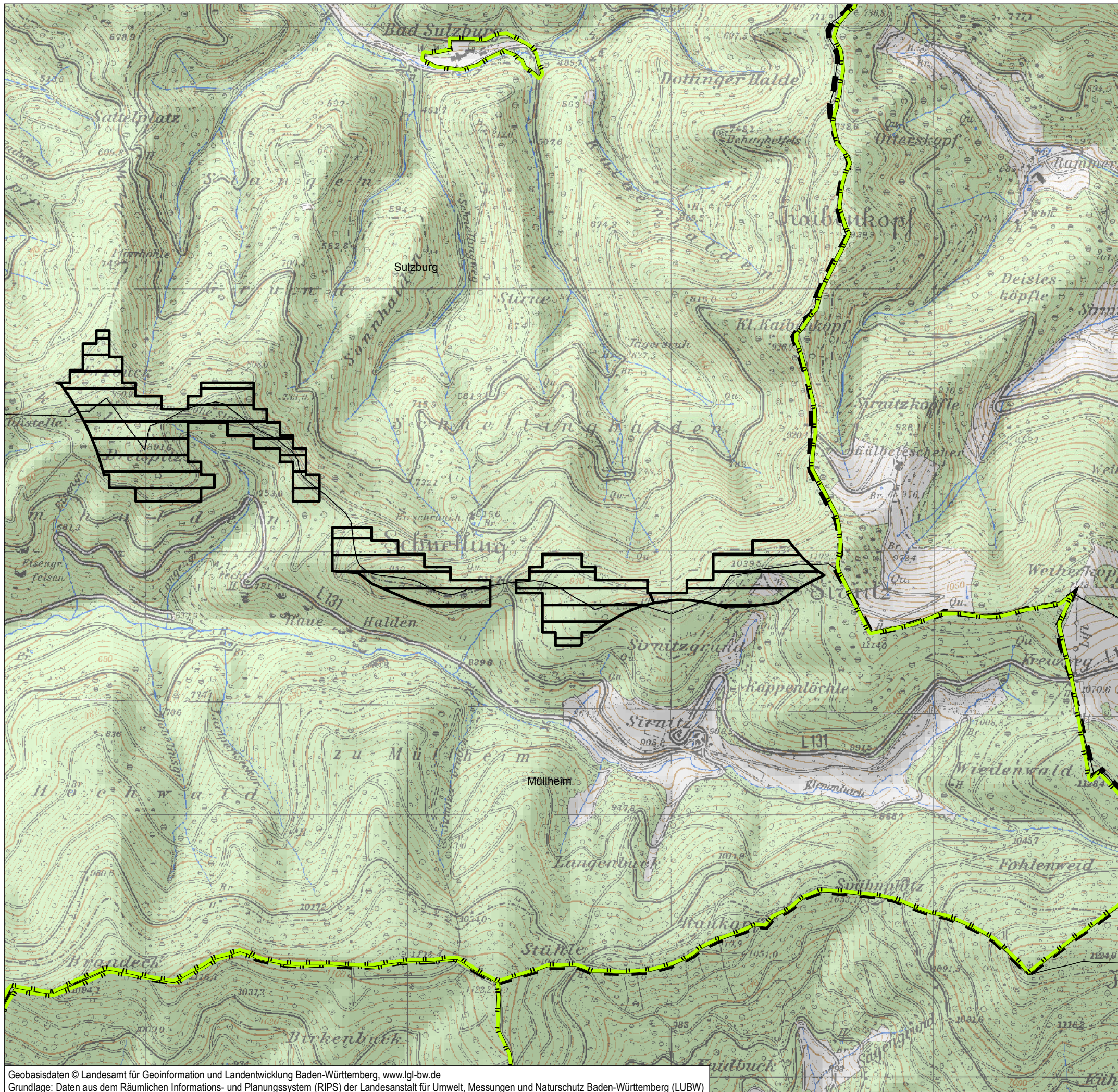
Maßstab 1:5.000	Bearbeiter Mi	Datum 22.05.2015
-----------------	---------------	------------------

# Änderung des Landschaftsschutzgebiets "Markgräfler Hügelland und angrenzender westlicher Südschwarzwald"

Übersicht 1:15000  
Windenergiezone Höhenzug

Dreispietz-Ost - Sirnitz

-  GVV Müllheim
-  Nachbargemeinden
-  Landschaftsschutzgebiet
-  Abgrenzungsvorschlag zur Zonierung des LSG



Geobasisdaten © Landesamt für Geoinformation und Landentwicklung Baden-Württemberg, www.lgl-bw.de  
Grundlage: Daten aus dem Räumlichen Informations- und Planungssystem (RIPS) der Landesanstalt für Umwelt, Messungen und Naturschutz Baden-Württemberg (LUBW)

0 100 200 400 600 800  
Meter



**faktorgrün**

Partnerschaftsgesellschaft  
Freiburg, Rottweil, Heidelberg, Stuttgart

Landschaftsarchitekten bda

www.faktorgruen.de

Projekt **Änderung des Landschaftsschutzgebiets  
"Markgräfler Hügelland und angrenzender  
westlicher Südschwarzwald"**

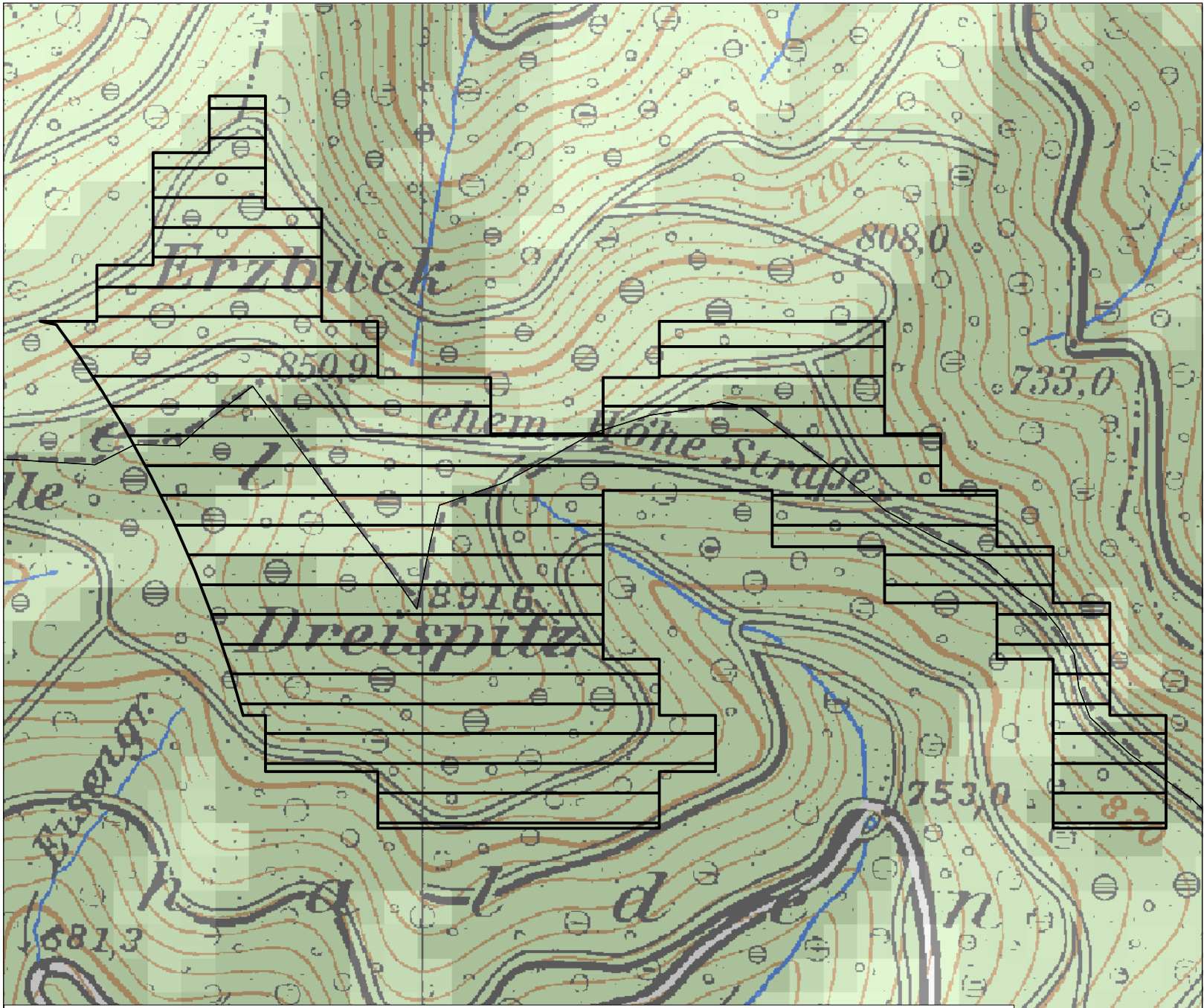
Planbez. **Übersicht: Riersterkopf-Grader Grund -  
Dreispietz-Ost - Sirnitz**

Maßstab 1:15.000

Bearbeiter Mi

Datum 22.05.2015



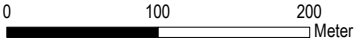


# Änderung des Landschaftsschutzgebietes "Markgräfler Hügelland und angrenzender westlicher Südschwarzwald"

Detailkarte 1:5.000  
Windenergiezone Dreispitz

### Legende

-  Grenzen des GVV
-  Gemeindegrenze
-  Landschaftsschutzgebiet
- Windenergiezone**
-  Dreispitz
-  Angrenzende Eignungsfläche



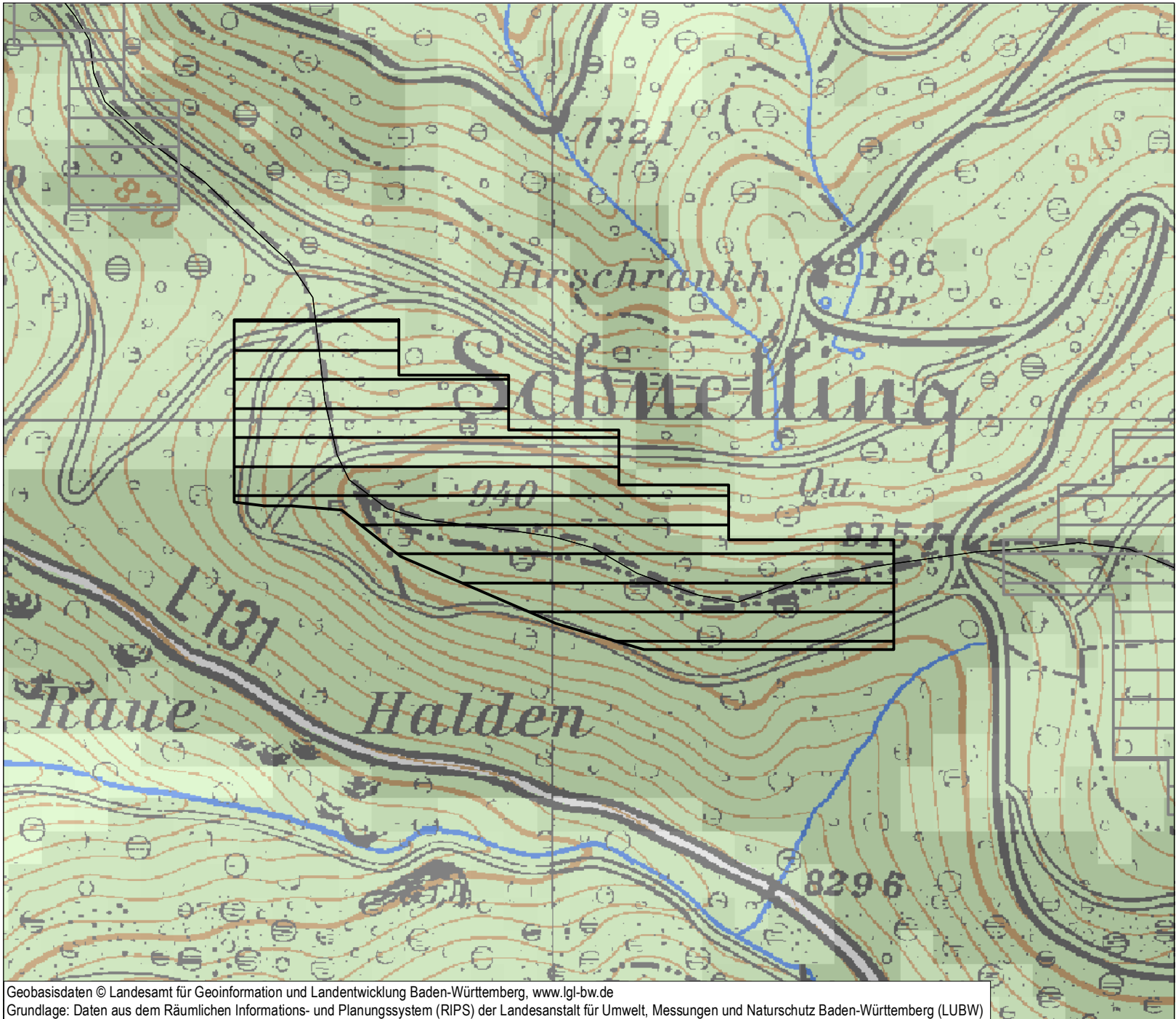
**faktorgrün** Partnerschaftsgesellschaft  
Freiburg, Rottweil, Heidelberg, Stuttgart

Landschaftsarchitekten bda [www.faktorgruen.de](http://www.faktorgruen.de)

Projekt **Änderungsverordnung LSG "Markgräfler Hügelland und angrenzender westlicher Südschwarzwald"**

Planbez. **Detailkarte Windenergiezone Dreispitz**

Maßstab 1:5.000	Bearbeiter Mi	Datum 22.05.2015
-----------------	---------------	------------------

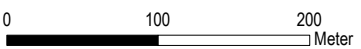


# Änderung des Landschaftsschutzgebietes "Markgräfler Hügelland und angrenzender westlicher Südschwarzwald"

Detailkarte 1:5.000  
Windenergiezone Schnelling

### Legende

-  Grenzen des GVV
-  Gemeindegrenze
-  Landschaftsschutzgebiet
- Windenergiezone**
-  Schnelling
-  Angrenzende Eignungsfläche

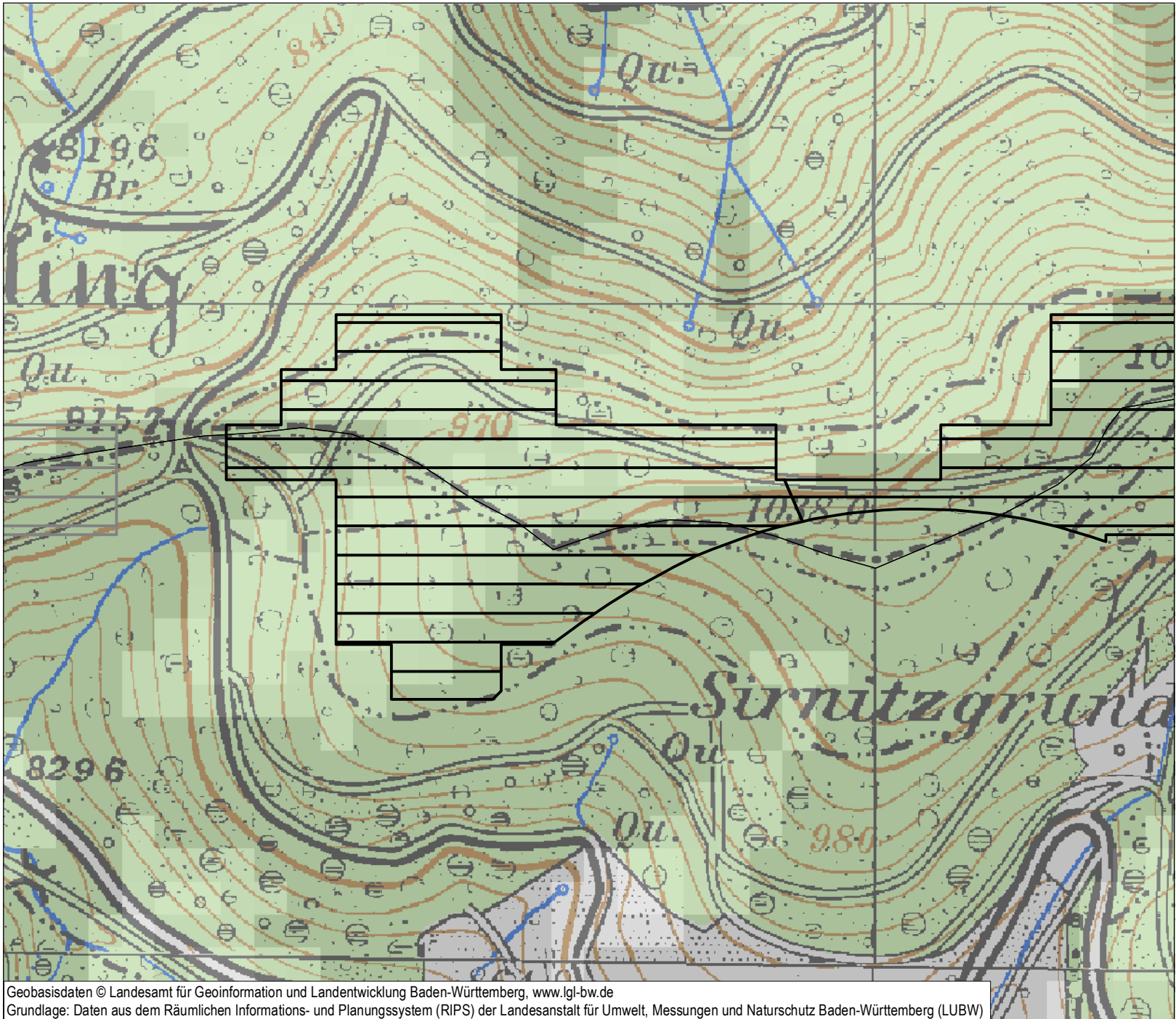


**faktorgrün** Partnerschaftsgesellschaft  
Freiburg, Rottweil, Heidelberg, Stuttgart  
Landschaftsarchitekten bdla [www.faktorgruen.de](http://www.faktorgruen.de)

Projekt **Änderungsverordnung LSG "Markgräfler Hügelland und angrenzender westlicher Südschwarzwald"**

Planbez. **Detailkarte Windenergiezone Schnelling**

Maßstab 1:5.000	Bearbeiter Mi	Datum 22.05.2015
-----------------	---------------	------------------

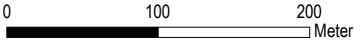


# Änderung des Landschaftsschutzgebietes "Markgräfler Hügelland und angrenzender westlicher Südschwarzwald"

Detailkarte 1:5.000  
Windenergiezone Sirnitz Westbereich

### Legende

-  Grenzen des GVV
-  Gemeindegrenze
-  Landschaftsschutzgebiet
- Windenergiezone**
-  Sirnitz
-  Angrenzende Eignungsfläche

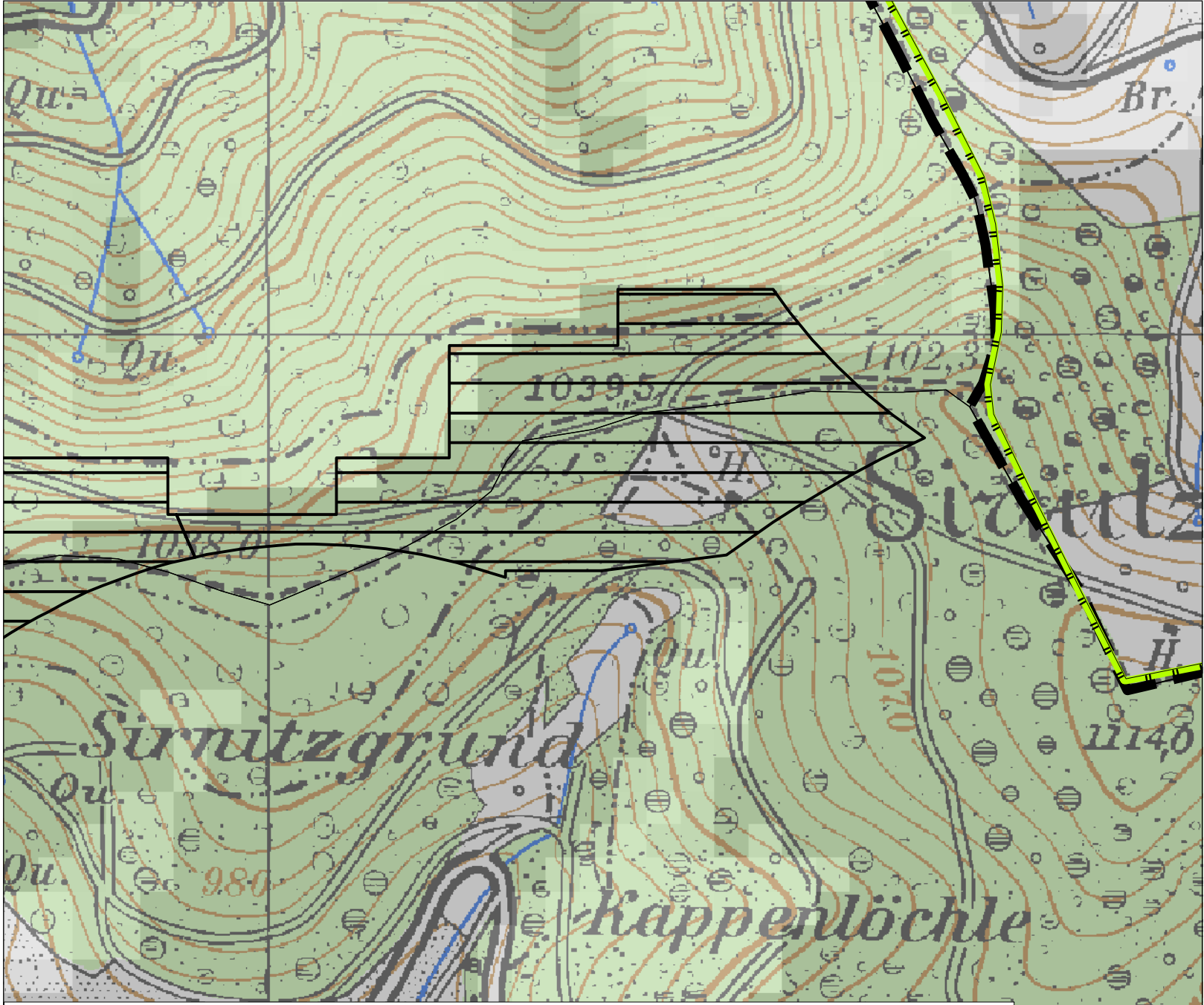


**faktorgrün** Partnerschaftsgesellschaft  
Freiburg, Rottweil, Heidelberg, Stuttgart  
Landschaftsarchitekten bda [www.faktorgruen.de](http://www.faktorgruen.de)

Projekt **Änderungsverordnung LSG "Markgräfler Hügelland und angrenzender westlicher Südschwarzwald"**

Planbez. **Detailkarte Windenergiezone Sirnitz 1**

Maßstab 1:5.000	Bearbeiter Mi	Datum 22.05.2015
-----------------	---------------	------------------

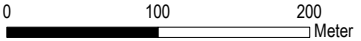


# Änderung des Landschaftsschutzgebietes "Markgräfler Hügelland und angrenzender westlicher Südschwarzwald"

Detailkarte 1:5.000  
Windenergiezone Sirnitz Ostbereich

### Legende

-  Grenzen des GVV
-  Gemeindegrenze
-  Landschaftsschutzgebiet
- Windenergiezone**
-  Sirnitz
-  Angrenzende Eignungsfläche



**faktorgrün** Partnerschaftsgesellschaft  
Freiburg, Rottweil, Heidelberg, Stuttgart  
Landschaftsarchitekten dbla [www.faktorgruen.de](http://www.faktorgruen.de)

Projekt **Änderungsverordnung LSG "Markgräfler Hügelland und angrenzender westlicher Südschwarzwald"**

Planbez. **Detailkarte Windenergiezone Sirnitz 2**

Maßstab 1:5.000	Bearbeiter Mi	Datum 22.05.2015
-----------------	---------------	------------------